

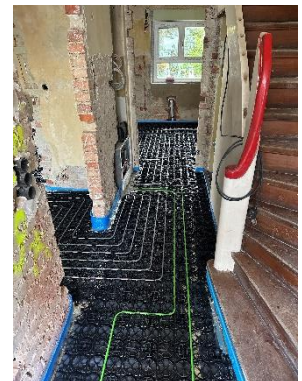


## **Beispiel einer Altbau Sanierung mit dem Dünnschichtsystem (Nasssystem) SpeeTile 10**

Das hier installierte Fußbodenheizungssystem SpeeTile 10 besteht aus den System Komponenten Kunststoffmatten (Bedarf je Raum), SpeeTube-Heizrohr  $\varnothing$  10 mm und Nivellier- Masse. Die Nivelliermasse bettet die Kunststoffmatten mit dem verlegten Heizrohr ein und bildet so einen Heizestrich von 15 mm – 20 mm Bauhöhe. Bei der Verlegung der Kunststoff Fliesen ist auf die Befestigung des Systems mit dem Untergrund (abtrennbare Schlagdübel oder Sprühkleber).

### **Ansicht der fertig verlegten Fußbodenheizung.**

Die Heizflächen sind am Heizkreisverteiler angeschlossen und die erforderliche Druckprobe durchgeführt. Das Installierte Dünnschichtsystem ist so für das Einbringen des Heizestrich (Vergussmasse) fertig vorbereitet.



### **Anlieferung und Aufstellung des Silo mit Mischpumpe auf der Baustelle**



### **Einbringen des Heizestrich (Vergussmasse)**



### **Ansicht der fertigen Heizflächen**

Die so fertig installierte Fußbodenheizung wird von unserem Fach-Handwerksbetrieb

der **Firma Haustechnik Schönherr GbR**

als Klomplett Leistung im Raum Leipzig angeboten.

